

海運 PR キャンペーン「“開運”じゃなくて、“海運”です。」
「第 2 回 集中キャンペーン」に向け当協会ホームページの特設サイトを更新！

当協会は、海運の重要性や役割の認知度を更に高め、海事産業全体への関心を拡げるため「“開運”じゃなくて、“海運”です。」をキャッチコピーとする PR プロジェクトを始動し、2023 年は 2 月から 3 月にかけて、関東・関西圏を中心に集中キャンペーンを実施しました。

今般、2024 年は 1 月中下旬を中心に、対象エリアを全国 8 都市（札幌・渋谷・横浜・名古屋・大阪・神戸・広島・福岡）に拡大し、以下概要の交通広告・屋外広告・シネアド広告を展開するとともに、関東・関西圏で YouTube 広告を実施する「第 2 回 集中キャンペーン」を実施します（詳細は添付 1 ご参照）。

この集中キャンペーンの本格的な開始に先立ち、当協会ホームページの特設サイトを更新し、当該キャンペーンの情報や海運グッズが当たるアンケートなどを掲載しましたので、お知らせします。

- ・ キャンペーン情報は、以下のプロモーション・イベント情報 URL をご覧ください。

URL : <https://www.jsanet.or.jp/kaiun/MarineDay/>



- ・ アンケートは、以下の特設サイト URL よりご覧ください。

URL : <https://www.jsanet.or.jp/kaiun/>



今後、これらキャンペーンの様子は、当協会 X アカウント（https://twitter.com/jsa_senkyou）で随時発信してまいります。また、これら広報活動について、B2 サイズのポスターや特設サイトのバナー（添付 2）も用意しておりますので、事務所での掲示等ご協力いただける際は以下の問い合わせ先までご連絡いただければ幸いです。

当協会では、本 PR キャンペーンを足掛かりに海運のみならず海事産業全体を盛り上げていけるよう、会員会社や海事諸団体などと更に連携しながら、引き続き広報活動に注力してまいります。

当協会 X アカウント：
@jsa_senkyou



広告概要（詳細は添付1をご覧ください）

■交通広告（駅貼り広告）※添付1-①～⑥

<掲載箇所・期間>

- ① 札幌駅（地下鉄南北線）：1/22（月）～1/28（日）
- ② 横浜駅（東急東横線）：1/22（月）～1/28（日）
- ③ 渋谷駅（東急田園都市線）：1/22（月）～1/28（日）
- ④ 名古屋駅（地下鉄東山線）：1/29（月）～2/4（日）
- ⑤ 大阪梅田駅（阪急線）：1/29（月）～2/4（日）
- ⑥ 神戸三宮駅（市営地下鉄）：1/18（木）～1/24（水）

■屋外広告（ビジョン広告）※添付1-⑦～⑪

<掲載箇所・期間>

- ⑦ 横浜 S-VISION（横浜そごう内）：1/4（木）～2/2（金）
- ⑧ 神戸ワコーレビジョン（神戸ハーバーランド内）：1/4（木）～2/2（金）
- ⑨ 福岡天神ソラリアビジョン：1/19（金）～1/25（木）
- ⑩ 渋谷愛ビジョン（宮益坂）：通年
- ⑪ 神戸メリケンパークビジョン：12/16（土）～2/10（土）

ご参考：先行して実施するビジョンの様子



横浜 S-VISION



神戸ワコーレビジョン



神戸メリケンパークビジョン

■シネアド広告（映画広告）※添付1-⑫

<掲載箇所・期間>

期間は全映画館で1/19（金）～2/1（木）

- ・ 札幌シネマフロンティア（札幌市）
- ・ TOHO シネマズららぽーと横浜（横浜市）
- ・ イオンシネマワンダー（名古屋市）
- ・ 109 シネマズ HAT 神戸（神戸市）
- ・ TOHO シネマズ緑井（広島市）
- ・ T・ジョイ博多（福岡市）

■YouTube 広告 ※添付1-⑬

<配信地域・期間>

関東・関西：1/19（金）～2/1（木）

23年度広告一覧

添付1

媒体	エリア	メニュー	掲載日	掲載期間
駅貼り広告 ビジョン広告	札幌	南さつLR	1/22(月)～1/28(日)	7日間
	横浜	横浜ビッグ10	1/22(月)～1/28(日)	7日間
		S-VISION	1/4(木)～2/2(金)	30日間
	渋谷	渋谷ビッグ20	1/22(月)～1/28(日)	7日間
	名古屋	ビッグウォールセット	1/29(月)～2/4(日)	7日間
	大阪	梅田ロング60	1/29(月)～2/4(日)	7日間
	神戸	さんちかプレミアムボード	1/18(木)～1/24(水)	7日間
		神戸HARBOR VIEW	1/4(木)～2/2(金)	30日間
	福岡	ソラリアビジョン	1/19(金)～1/25(木)	7日間
Youtube	関東 (1都6県) 関西 (2府4県)	18～34歳男女 リーチ重視プラン	1/19(金)～2/1(木)	14日間
シネアド	札幌、横浜、名古屋、 神戸、福岡、広島	2週間期間保証プラン	1/19(金)～2/1(木)	14日間

※ 上記とは別契約でP.12「渋谷愛ビジョン」とP.13「神戸メリケンパークビジョン」あり

札幌（札幌駅） 南さつLR

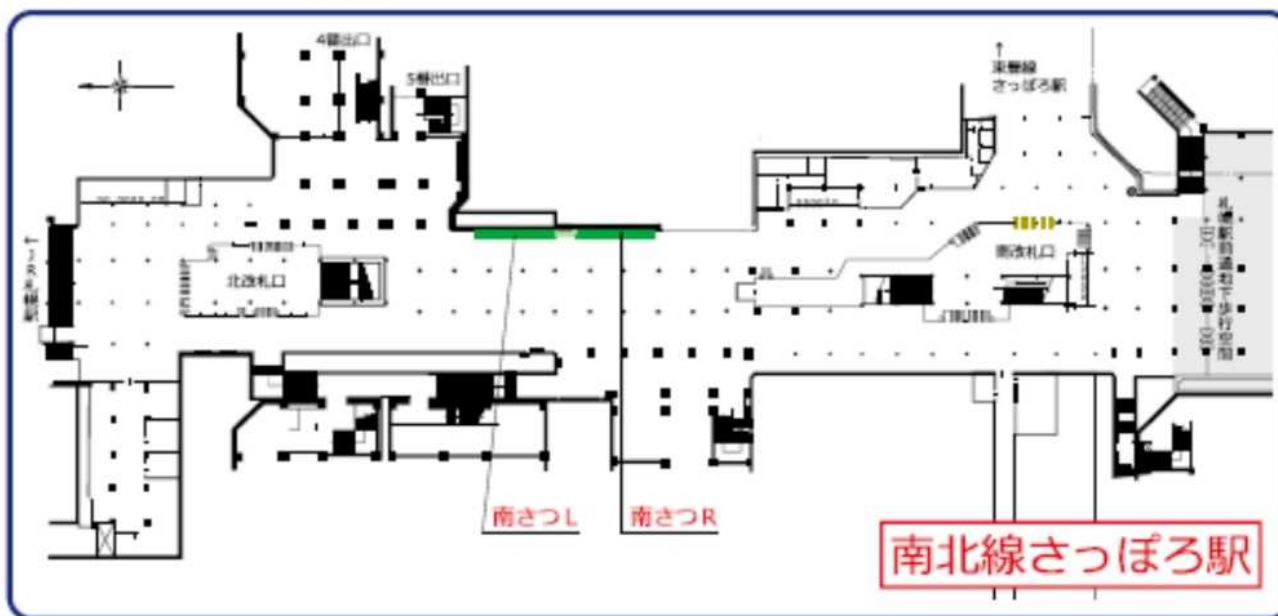
・ 期間：1/22（月）～1/28（日）

※掲載作業：1/22（月） 11:00～13:00

※撤去作業：1/29（月） 10:00～11:00

※状況により多少の変更となる場合もございます。

■南さつシート掲出位置図



※掲出場所のイメージサンプル写真です。



横浜（東急東横） 横浜ビッグ10

・ 期間：1/22（月）～1/28（日）

※掲載作業：1/22（月）午前

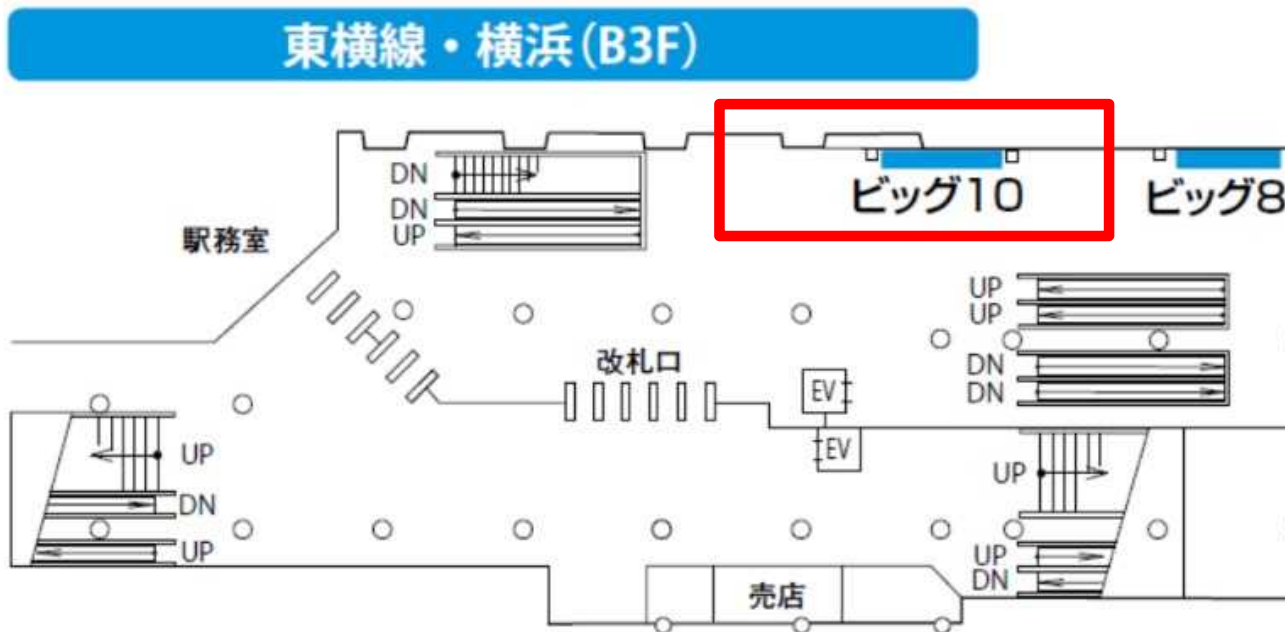
※撤去作業：1/28（日）午後

※状況により多少の変更となる場合もございます。



※掲出場所のイメージサンプル写真です。

ビッグシリーズ掲出位置



渋谷（東急田都） 渋谷ビッグ20

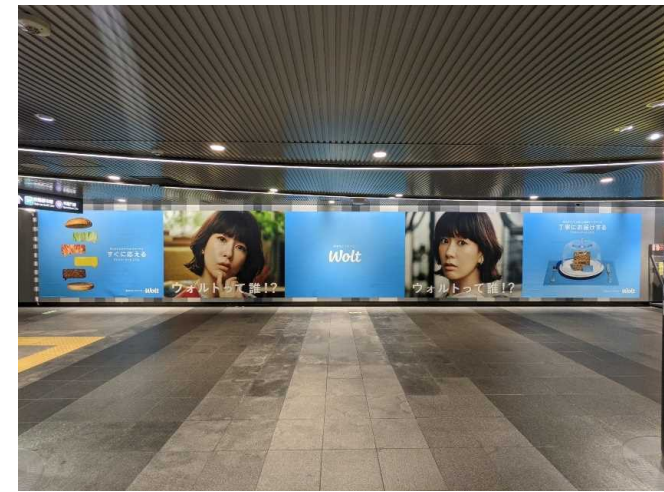
③

・ 期間：1/22（月）～1/28（日）

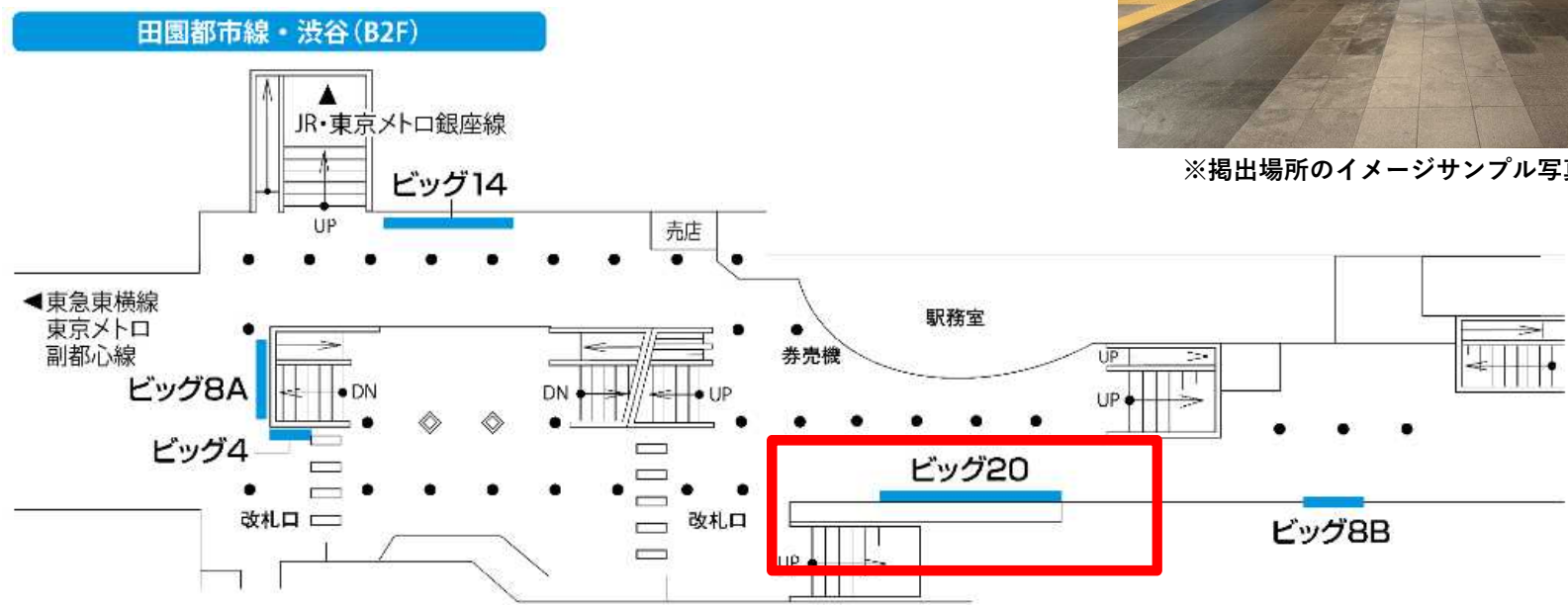
※掲載作業：1/22（月）午前

※撤去作業：1/28（日）午前

※状況により多少の変更となる場合がございます。



※掲出場所のイメージサンプル写真です。



名古屋（地下鉄名古屋駅東山線ホーム）

ビッグウォールセット

④

・ 期間：1/29（月）～2/4（日）

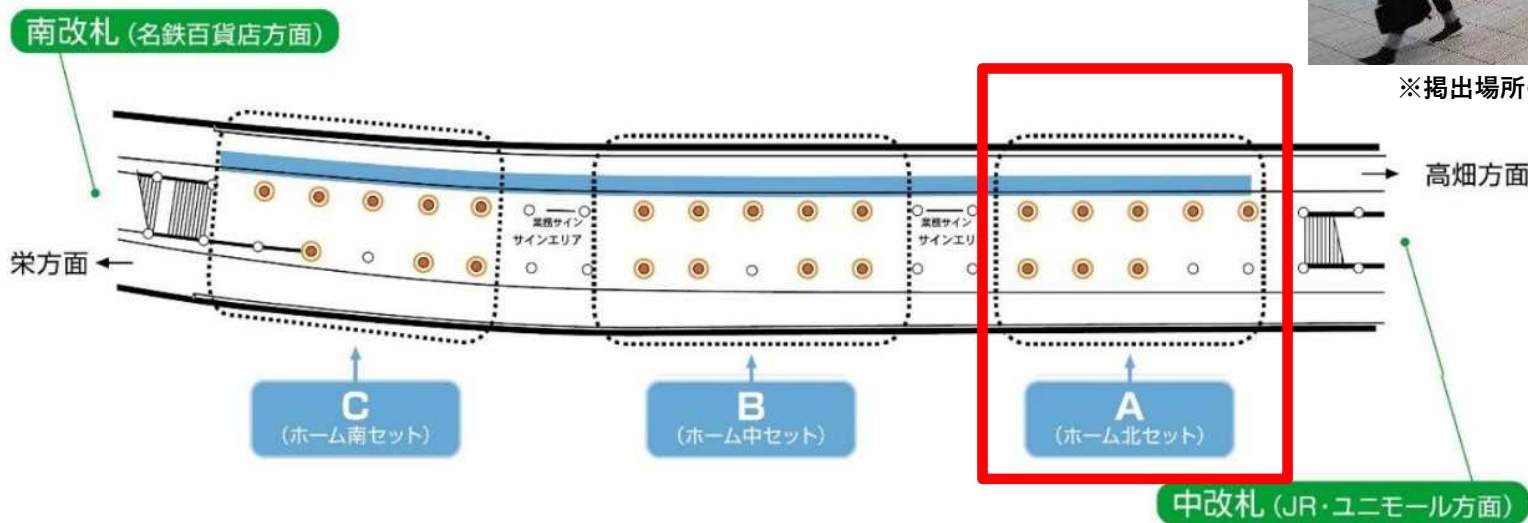
※掲載作業：1/28（日）終車後

※撤去作業：2/4（日）終電後

※状況により多少の変更となる場合もございます。



※掲出場所のイメージサンプル写真です。



※地下鉄名古屋駅東山線ホーム内に掲載（上図Aの箇所）

※掲載はビッグウォール部と柱巻き8本

大阪（JR大阪駅） 梅田ロング60

⑤

・ 期間：1/29（月）～2/4（日）

※掲載作業：1/29（月）始発前

※撤去作業：2/4（日）終車後

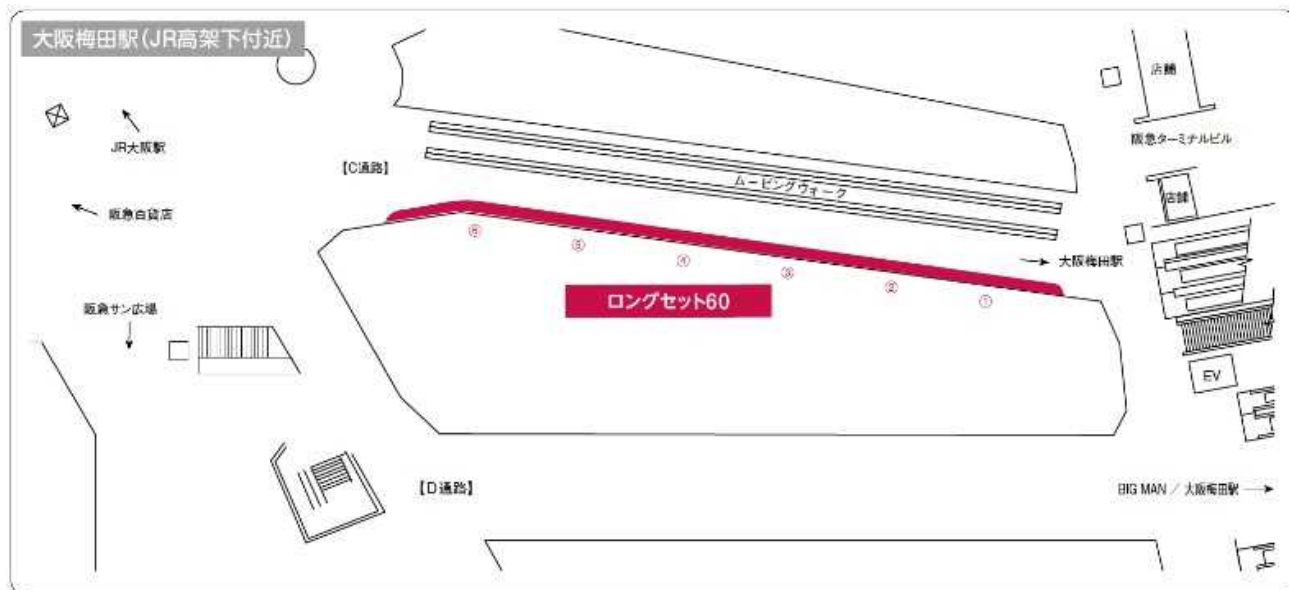
※状況により多少の変更となる場合もございます。



【前回イメージ】

阪急百貨店

※阪急大阪梅田駅～阪急百貨店を結ぶ動く歩道の通路に掲載



阪急梅田駅
方面

神戸 さんちかプレミアムボード

・ 期間：1/18 (木) ~1/24 (水)

※掲載作業：1/18 (木) 午前

※撤去作業：1/25 (木) 午前

※状況により多少の変更となる場合もございます。



※掲出場所のイメージサンプル写真です。

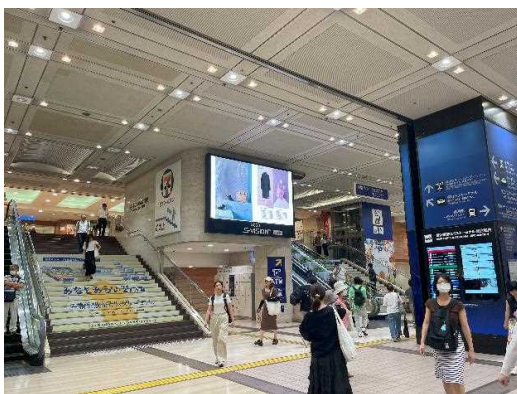
横浜 S-VISION

7

・ 期間：1/4 (木) ~ 2/2 (金)
10:00~20:00

・ 30秒×2回/時

※掲載タイミングは指定できない為ご了承ください。



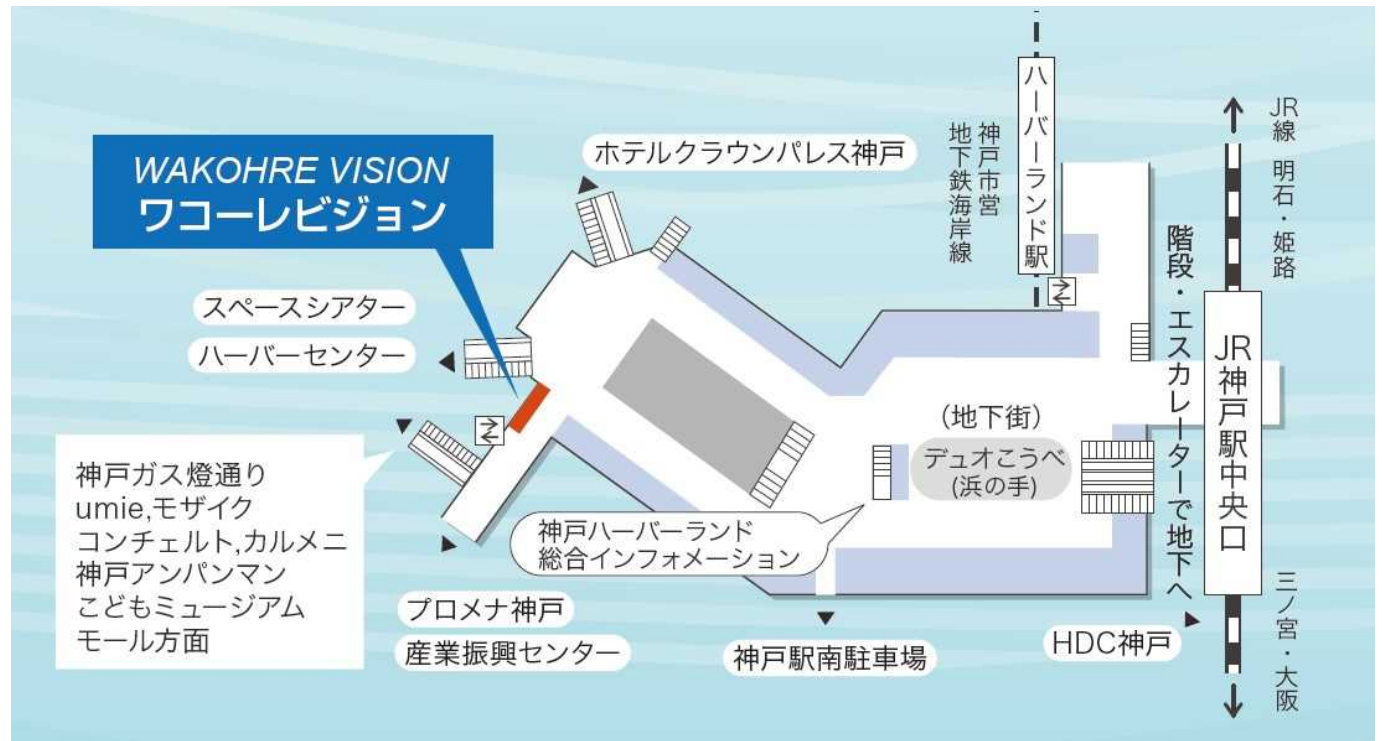
※掲出場所のイメージサンプル写真です。

神戸（神戸ハーバーランド内） ワコーレビジョン（旧：神戸HARBOR VIEW）

・ 期間：1/4（木）～2/2（金）
8:00～21:00

・ 30秒×6回/時

※掲載タイミングは指定できない為ご了承ください。



※掲出場所のイメージサンプル写真です。

福岡（天神） ソラリアビジョン

9

・ 期間：1/19（金）～1/25（木）

8:00～21:00

・ 30秒×2回/時

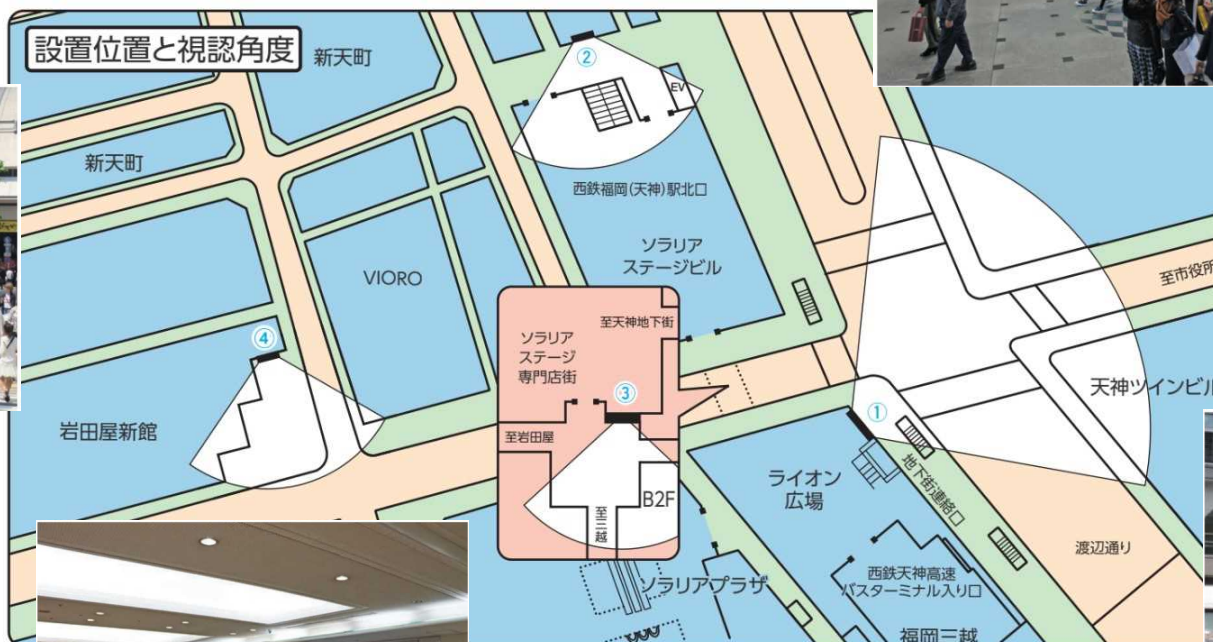
※掲載タイミングは指定できない為ご了承ください。



②ステージ広場ビジョン



④きらめきビジョン



③きらめき通り地下ビジョン



①外壁ビジョン

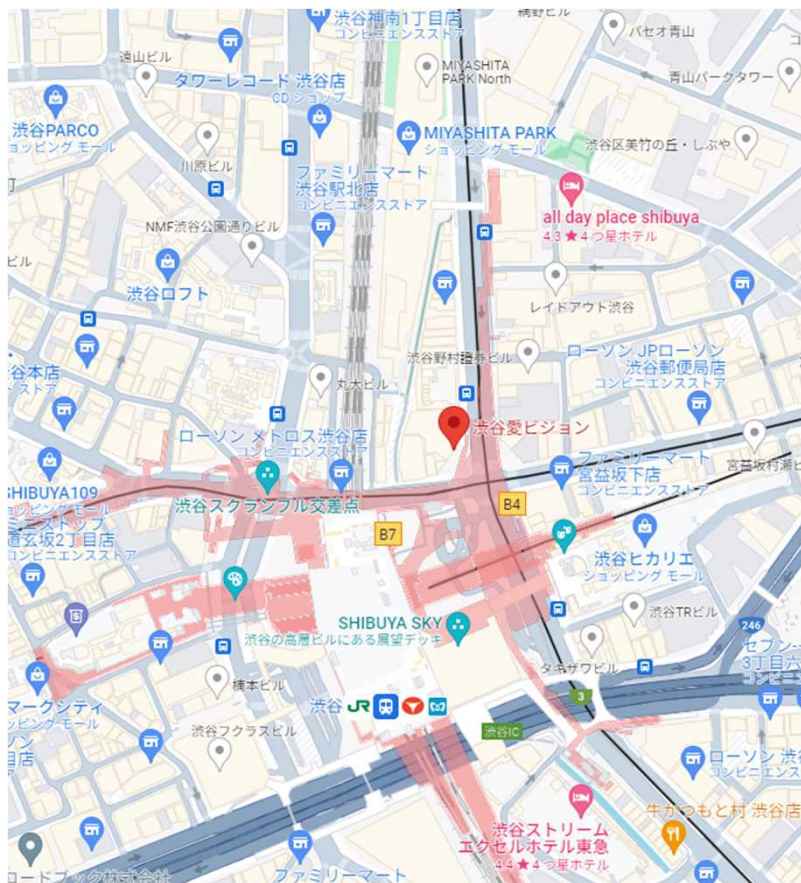
※①～④すべて掲出場所のイメージサンプル写真です。

渋谷愛ビジョン (宮益坂)

・ 期間：通年

9:15～9:20の間に放映

※特別枠のため予告なく変更となる場合あり



10

【前回イメージ】

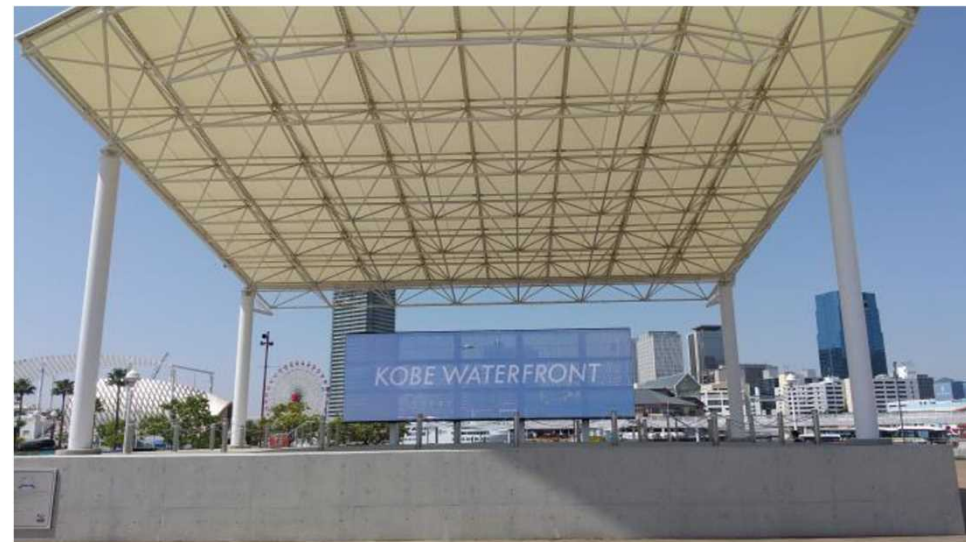
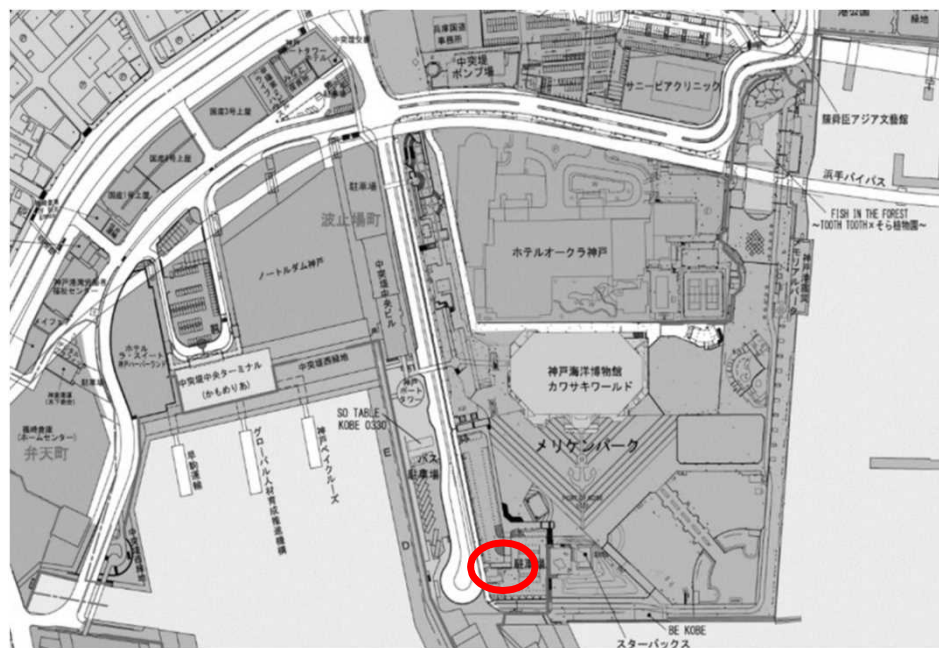
神戸メリケンパークビジョン

・ 期間：12/16 (土) ~ 2/10 (土)

平日 10:00 ~ 22:00

※上記の内、イベント開催時等は放映しない場合あり

※平日に加え、イベント開催等がない場合は土日祝も放映



※掲出場所のイメージサンプル写真です。

シネアド 全6劇場

⑫

- ※期間：1/19（金）～2/1（木）
- ※6劇場にて全作品上映前の広告に表示（舞台挨拶等の特別上映は除く）



地区		劇場名
北海道	札幌市	札幌シネマフロンティア
神奈川	横浜市	TOHOシネマズららぽーと横浜
愛知	名古屋市	イオンシネマワンダー
兵庫	神戸市	109シネマズHAT神戸
広島	広島市	TOHOシネマズ緑井
福岡	福岡市	T・ジョイ博多

全6劇場

YouTube（関東/関西）

- ※期間：1/19（金）～2/1（木）
- ※若者が視聴する動画内にランダム表示（下図はイメージ）



“開運”じゃなくて、“海運”です。 ▶ すべて再生

※日本船主協会チャンネルでも視聴可能。

<https://www.youtube.com/@user-di2ue1sn3o>



日本船主協会「開運じゃなくて、海運篇」

日本船主協会「開運じゃなくて、海運 99.6% 篇」

デザインサマリー（実際の広告レイアウトは各媒体サイズに合わせて調整）

⑭

- ビジュアルにはQRコードが入っており、船主協会特設サイトにアクセスできます。



<ポスター：B2（約52cm×73cm）>



<バナー（2種）>

