

## 海運のPRキャンペーン

“開運”じゃなくて、“海運”です。  
～知って欲しい、海運のこと～



**目的** : 海に囲まれたわが国における海運の重要性や役割への認知度を高め、海事産業全体に関心を持ってもらうため、まずは都心部の海や船に直接関わることが少ない皆さまを対象に「海運」の印象付けを図る。

**手法** : キャッチコピー「“開運”じゃなくて、“海運”です。」を活用し、2022年度は「海運」の認知を高め、2023年度につなげる。

**発信方法** : 以下の広告を活用するとともに、より理解を深めていただくために特設サイトを開設する。

	種類	掲載場所	期間
1	交通広告	①渋谷駅 田園都市線 ②阪急大阪 梅田駅	① 2/20 (月) ~3/6 (月) ② 2/27 (月) ~3/5 (日)
2	シネマ広告	①新宿バルト9 ②TOHOシネマズ 新宿・渋谷・池袋・梅田	2/24 (金) ~3/23 (木)
3	屋外ビジョン広告	①渋谷スクランブル交差点 ②渋谷愛ビジョン (宮益坂)	① 2/24 (金) ~2/26 (日) ② 2/24 (金) ~3/23 (木)
4	YouTube広告	関東・関西	2/24 (金) ~3/23 (木)

# 特設サイト (<https://www.jsanet.or.jp/kaiun/>)

JSA 一般社団法人 日本船主協会  
THE JAPANESE SHIPOWNERS' ASSOCIATION

TOP

メッセージ

- 船が運んでいるのは生活必需品
- 世の中を支える海運
- 海運の3つの「実は・・・」
- 今日も頑張る船員たち

SPECIAL MOVIE

海運グッズが当たる

SPECIAL MOVIE / Web / 広告へのアンケートはこちら



2月17日（金）

広告等を見て海運に興味を持っていただいた方に、より海運への理解を深めてもらうための特設サイトを開設。



- 船が運んでいるのは生活必需品
- 世の中を支える海運
- 海運の3つの「実は・・・」
- 今日も頑張る船員たち

SPECIAL MOVIE

海運グッズが当たる

SPECIAL MOVIE / Web / 広告へのアンケートはこちら

世界の物流を止めないために、  
今日も頑張っています。





# 1. 交通広告（田園都市線渋谷駅）

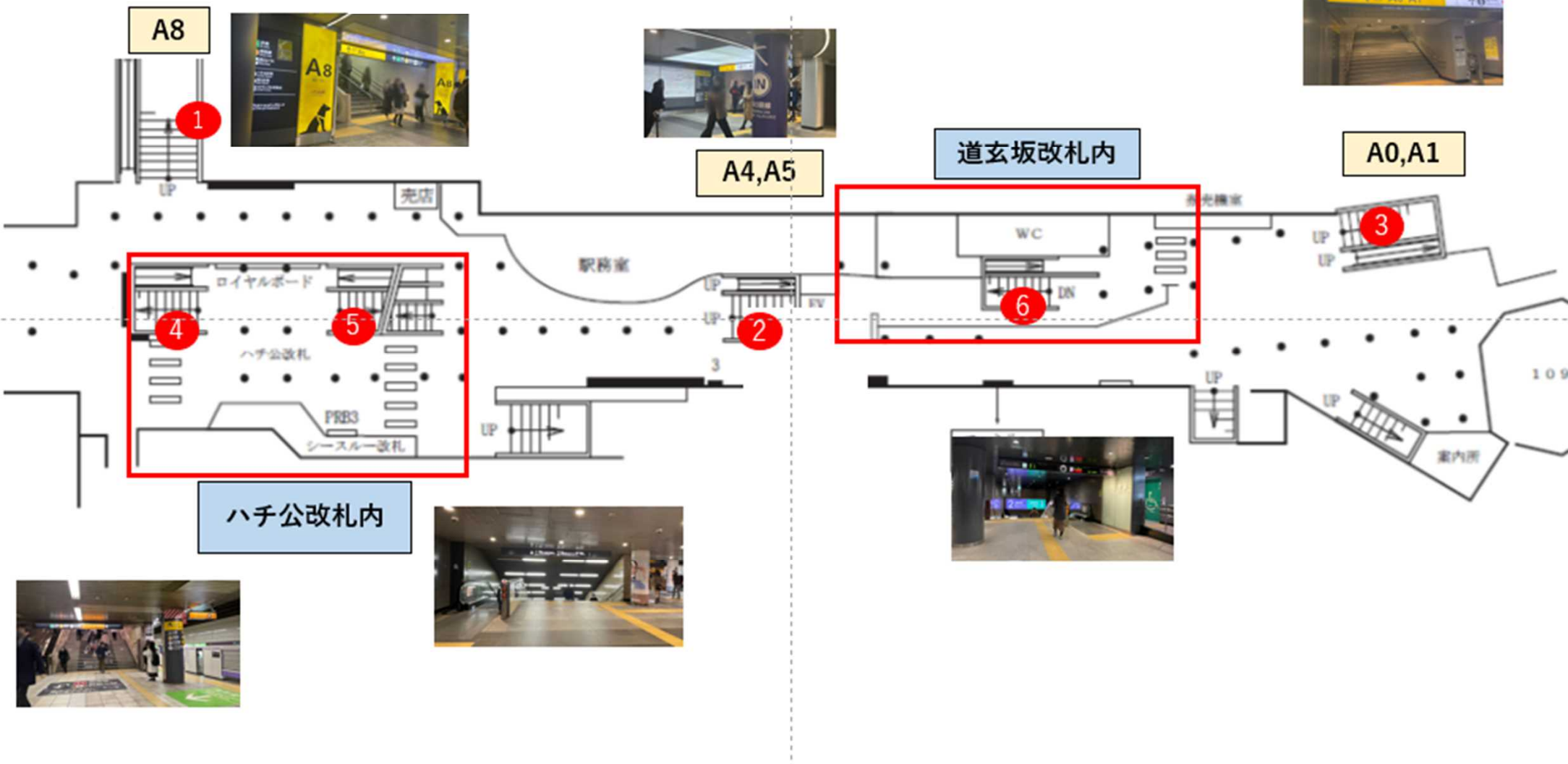
2/20（月）～3/6（月）

※ 実際の画像（早朝撮影）



<駅構内地図>

①②③は改札外、④⑤⑥は改札内





# 1. 交通広告（阪急大阪梅田駅）

**2/27（月）～3/6（月）**

※阪急大阪梅田駅と阪急百貨店を結ぶ動く歩道の通路（約45mの壁一面）

※ 実際の画像（早朝撮影）



## 2. シネマ広告

**2/24 (金) ~3/23 (木)**

作 品

全作品上映前の広告に表示  
(舞台挨拶等の特別上映は除く)

秒 数

15秒

劇 場

5劇場 (下表参照)

劇場名	座席数	スクリーン数
新宿バルト9	1,842	9
TOHOシネマズ新宿	2,347	12
TOHOシネマズ渋谷	1,224	6
TOHOシネマズ池袋	1,842	10
TOHOシネマズ梅田	2,677	10
合計	9,932	47

※ 館内撮影NGのため、イメージ図



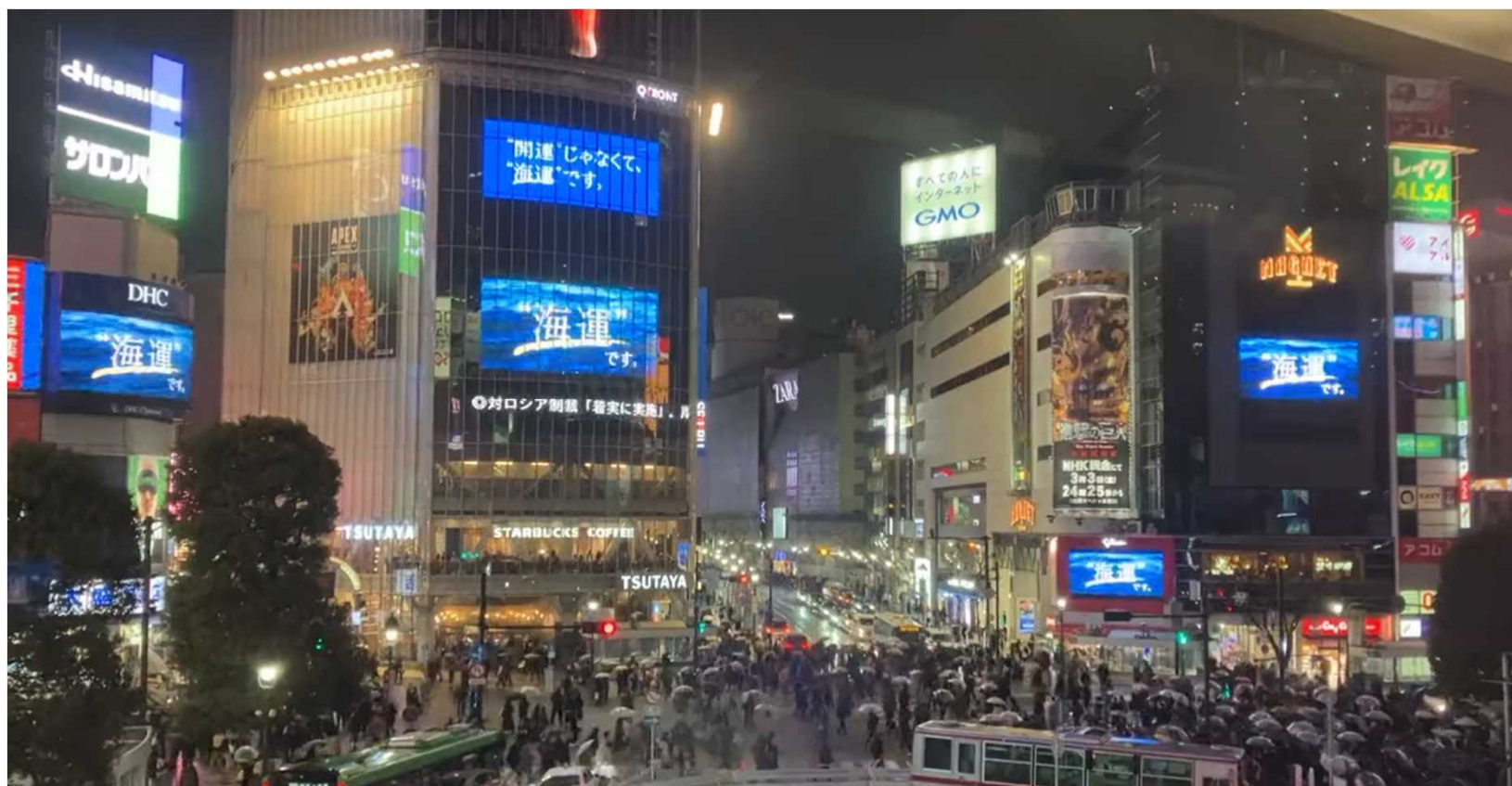


### 3. 屋外ビジョン広告（渋谷駅スクランブル交差点ビジョン）

**2/24（金）～2/26（日） 9:00～24:00**

※ 15分間隔で15秒/回の広告を表示（1日60回）

※ 実際の画像（平日夜間）





### 3. 屋外ビジョン広告（渋谷愛ビジョン（宮益坂下交差点）） 2/24（金）～3/23（木）

※ 9時・15時・19時・21時 毎時5分から、それぞれ2分放映



※ 実際の画像  
（平日撮影）

※ 渋谷愛ビジョンYouTubeでもライブ配信 (<https://www.youtube.com/watch?v=a3MLsTYOEss>)

## 4. YouTube広告（関東・関西の視聴者）

**2/24（金）～3/23（木）**

※ 原則若者が視聴する動画内にランダム表示

※ イメージ図

The screenshot shows a YouTube video player interface. The main video content displays the Japanese characters "海運" (Shipping) in large white font over a blue ocean background, with "です。" (is.) below it. A small "2" is visible next to "です。". The video player includes a progress bar at 0:03 / 0:15 and standard playback controls. The video title is "日本船主協会" (Japan Shipowners Association) and the URL is "www.jsanet.or.jp/kaiun/?ut...". The player is in a "Video preview demo" mode. The right sidebar shows recommended videos, including "j-hope 'on the street (with J...)" and "いじめられたら どうする? |...".

※ 同動画は、当協会YouTubeでも視聴可能。

<https://www.youtube.com/@user-di2ue1sn3o>



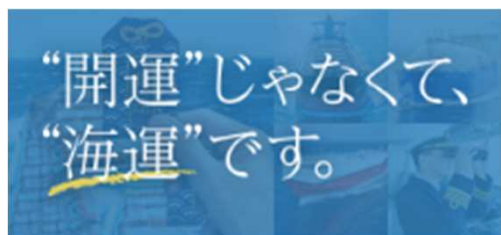
**交通広告デザイン**  
**※渋谷駅では**  
**同デザイン**  
**(QRなし)**





海運PRキャンペーンを広く盛り上げるべく、SNSによる発信のみならず、ポスターやバナーを作成し、国土交通省や各運輸局、他の海事諸団体や教育機関等にも働きかけを行い、多くの関係者からの協力を得ることができた。

<バナー (2種) >



<ポスター : B2 (約52cm×73cm) >

